

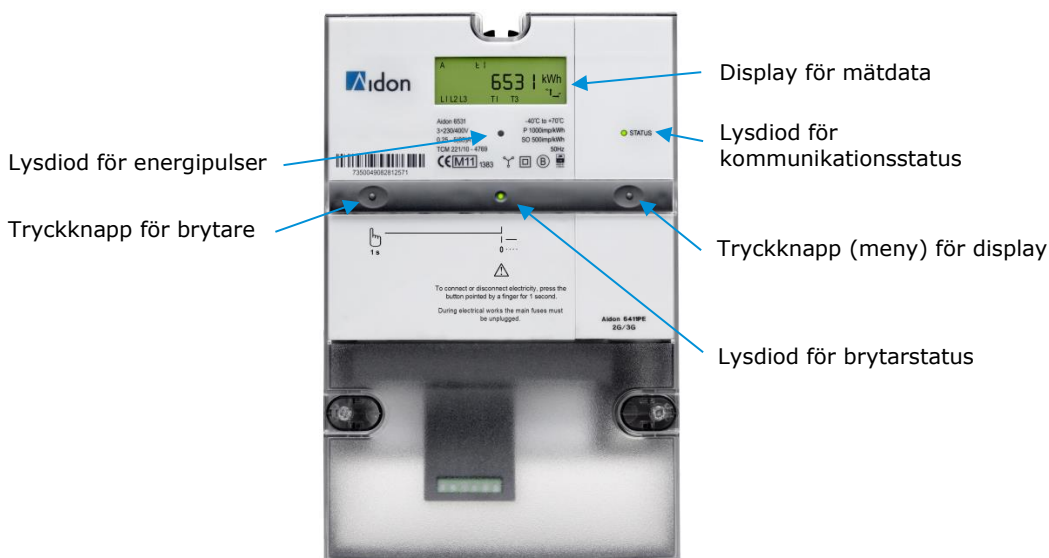
BRUKSANVISNING FÖR AIDON ENERGY SERVICE DEVICE

Om du behöver stänga av elektriciteten till bostaden/anläggningen används företrädesvis brytarens tryckknapp. På detta sätt kommer inte strömförsörjningen till kommunikationsmodulen att brytas och mätenheten kan fortfarande avläsas av Skara Energi fjärrledes.

Vid elektriskt arbete på anläggningen måste anläggningens huvudbrytare slås av och huvudsäkringarna skruvas ur.

Mätenhetens lysdioder och tryckknappar

Brytarens lysdiod	Funktionsstatus	Åtgärder
Fast grönt	Elektriciteten är påslagen.	-
Blinkande grönt	Elektriciteten är avslagen.	Tryck på brytarens tryckknapp.
Blinkande rött	Elektriciteten är avslagen och knappfunktionen blockerad.	Kontakta ditt nätbolags kundservice. Strömförsörjningen till anläggningen är bruten via fjärr från nätbolagets centralssystem.
Lysdioden är släckt. Ingen text i displayen.	Strömförsörjningen till mätenheten är bruten.	Kontrollera att huvudbrytaren är påslagen (läge I) och att alla säkringar är hela.



Vid en felsituation visas en varningstriangel i displayen, kontakta då Skara Energis kundtjänst.

På displayen kan följande visas genom att trycka på knappen (meny) på höger sida:

Aktiv mätarställning (A+)

Produktion mätarställning (A-)

Reaktiv mätarställning (R+)

Reaktivexport mätaställning (R-)

CT konstant (enbart för trafomätare)

Momentan effekt

Momentan ström och spänning per fas